

MATERIAL

de

APOIO





GUIA PRÁTICO PARA APLICAÇÃO
EM SALA DE AULA

Transformando
ideias em iniciativas

REAIS



OBJETIVOS DO PROJETO



Estimular a reflexão sobre temas que impactam diretamente a vida emocional e social dos jovens



Incentivar o protagonismo juvenil, dando voz às ideias dos estudantes



Proporcionar uma experiência educativa que vai além da sala de aula



TEMA DO PROJETO



USO CONSCIENTE DA TECNOLOGIA:

Como equilibrar o mundo digital e a saúde mental e emocional dos

JOVENS?

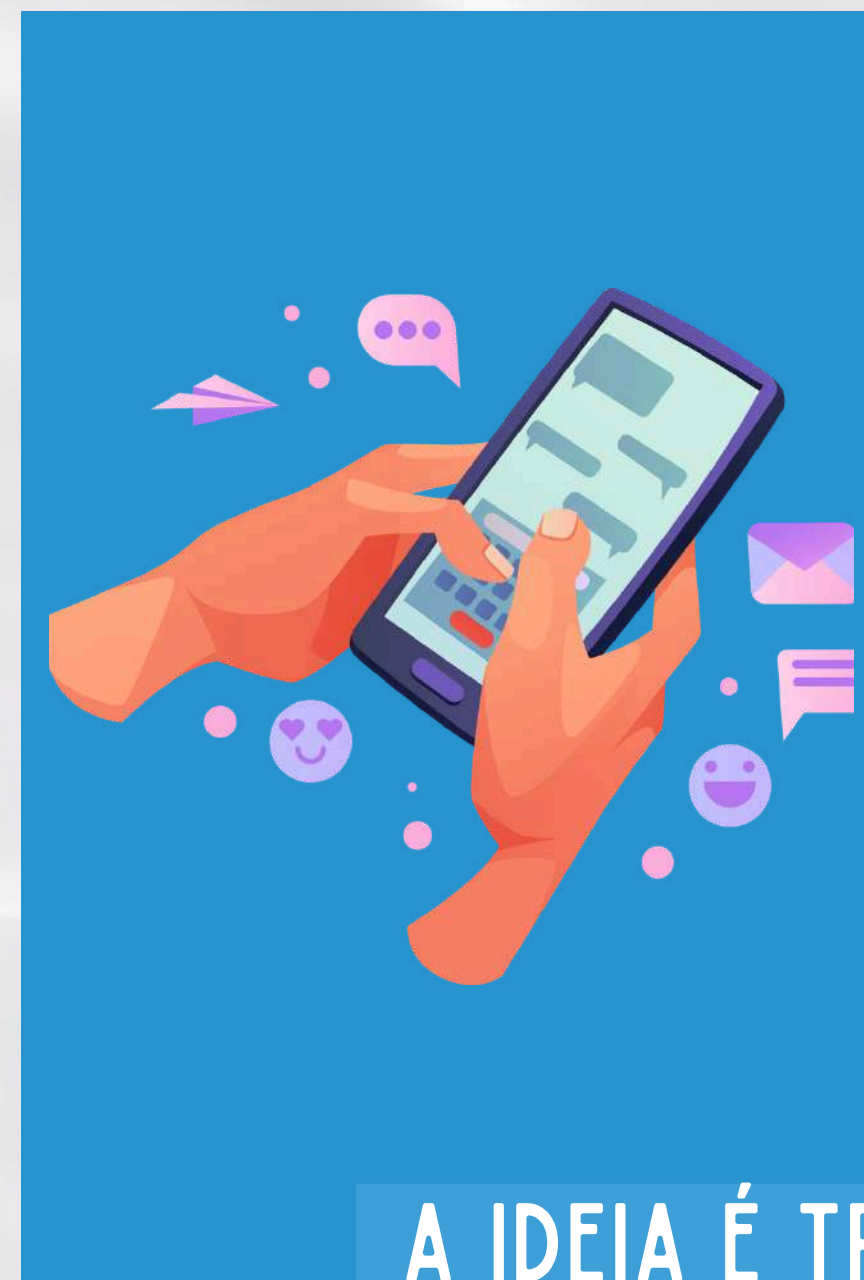


NA PRÁTICA o que SIGNIFICA?

Refletir sobre como usamos a tecnologia no dia a dia e como isso impacta nossa saúde, relações e rotina.

Exemplos do cotidiano:

- Uso excessivo de celular
- Redes sociais e comparação
- Falta de foco nos estudos
- Impactos no sono e ansiedade



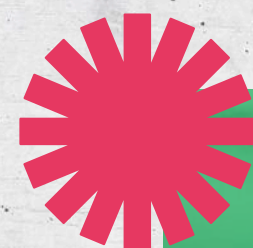
A IDEIA É TRAZER O TEMA
PARA A REALIDADE DO ALUNO.

Papel do Professor

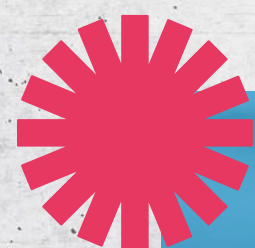
Você não precisa ser especialista no tema.
Seu papel é:



MEDIAR AS DISCUSSÕES



ESTIMULAR O PENSAMENTO CRÍTICO

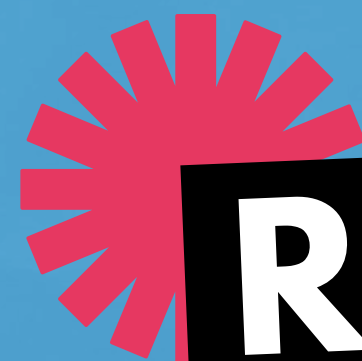


AJUDAR OS ALUNOS A ORGANIZAREM SUAS IDEIAS



ORIENTAR NA CONSTRUÇÃO DAS INICIATIVAS





RECAPITULANDO



**Como irá funcionar
a Fase 1 do projeto?**



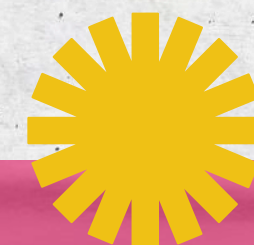
FASE 1

Grupos de 3 a 5 pessoas

INICIATIVA

Os grupos deverão escrever uma iniciativa sobre o tema: “Uso consciente da tecnologia: como equilibrar o mundo digital com a saúde mental e emocional dos jovens?” (uma por grupo).

A INICIATIVA DEVE TER NO MÁXIMO, 25 LINHAS E DEVE SER ESCRITA NA FICHA DA INICIATIVA



CURADORIA

As secretarias farão a seleção das 10 melhores iniciativas por município e a EPTV fará a seleção dos 60 melhores trabalhos por região.

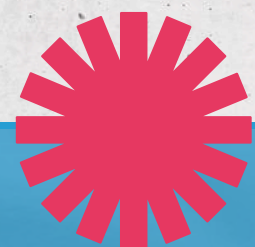
REGRAS



- **O grupo precisa ter de 3 a 5 pessoas.**
- **O formulário das iniciativas estará disponível no site oficial do projeto. O formulário de iniciativa é obrigatório e o cabeçalho deve ser preenchido totalmente.**
- **O título da iniciativa é livre, mas deve seguir o tema de 2026.**
- **Se o texto da iniciativa for manuscrito, deve ser legível e preenchido à caneta azul ou preta no formulário de iniciativa obrigatório, para posterior digitalização.**
- **Se o texto for ilegível, o grupo poderá ser desclassificado. Se o texto for digitado, deve se seguir as normas estabelecidas pela ABNT.**
- **Os alunos devem desenvolver a iniciativa sobre o tema em um mínimo de 15 (quinze) e um máximo de 25 (vinte e cinco) linhas, seja manuscritas ou digitadas.**
- **A responsabilidade pelo envio das iniciativas é exclusiva das Secretarias Municipais de Educação, que poderão encaminhar até 10 trabalhos por município.**
- **O envio deverá ser realizado por meio do formulário de inscrição disponível no site.**




COMO TRABALHAR EM SALA?

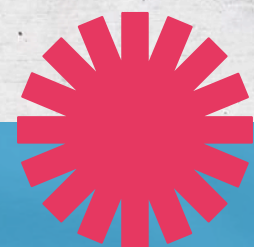


EXPLORAÇÃO DO TEMA

**Promova conversas
com a turma:**

Como vocês usam a
tecnologia?
O que incomoda nesse
uso?

 **Dica: use exemplos
reais dos próprios
alunos**

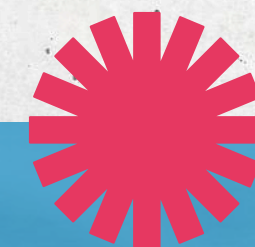


IDENTIFICAÇÃO DE PROBLEMAS

**Peça para os alunos
refletirem:**

O que precisa
melhorar?
Qual problema mais
impacta a turma?

**Aqui nasce a base da
iniciativa**



CRIAÇÃO DA INICIATIVA

**Os alunos devem
pensar em soluções:**

Uma campanha?
Um projeto na escola?
Um desafio?
Um conteúdo
educativo?

**Precisa ser algo
possível de executar**

COMO TRABALHAR EM SALA?



PLANEJAMENTO

Organizar:

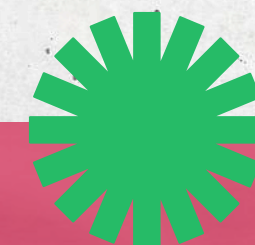
O que será feito?
Quem fará o quê?
Quando acontecerá?
Quem participará?
Onde será feito?



EXECUÇÃO*

Colocar a ideia em prática.

Incentive ação real,
não só teoria



REGISTRO*

Registrar tudo:

Fotos
Vídeos
Depoimentos
Resultados

**Isso será essencial para
a Fase 3 do projeto**

***Embora não sejam obrigatórias, a execução e o registro da iniciativa são altamente recomendados. Colocar a ideia em prática e documentar o processo fortalece o projeto e será um diferencial importante para a Fase 3, caso o grupo avance.**

EXEMPLOS DE INICIATIVAS

- Campanha sobre uso consciente do celular
- Desafio “1 dia offline”
- Criação de vídeos educativos
- Pesquisa sobre impacto da tecnologia na saúde mental
- Propostas de regras de uso na escola



TÍTULO: DESCONECTA PRA CONECTAR

Nossa iniciativa surgiu a partir da percepção de que os alunos utilizam o celular por muitas horas ao longo do dia. Durante as aulas, notamos dificuldade de concentração, além de cansaço e falta de foco. Também identificamos que muitos colegas utilizam o celular antes de dormir, prejudicando o sono. Diante disso, decidimos criar uma ação para incentivar o uso mais consciente da tecnologia. A proposta recebeu o nome “Desconecta pra Conectar”. O objetivo é mostrar que é possível equilibrar o uso do celular no dia a dia. Para isso, desenvolvemos um desafio chamado “1 dia com menos tela”. Nesse desafio, os alunos são convidados a reduzir o uso do celular ao essencial. Também sugerimos evitar redes sociais durante um dia inteiro. Além disso, criamos cartazes para conscientização dentro da escola. Os cartazes trazem frases de impacto sobre o uso excessivo da tecnologia. Outra ação foi a realização de uma pesquisa com os alunos. O questionário abordou hábitos de uso do celular e seus impactos. Com isso, conseguimos levantar dados importantes sobre a realidade da escola. A iniciativa foi organizada em grupos, com funções divididas entre os alunos. Houve uma equipe responsável pela comunicação e outra pela pesquisa. Também tivemos um grupo focado no registro da ação. Durante a execução, registramos fotos, vídeos e depoimentos. Os resultados mostraram que muitos alunos reconhecem o uso excessivo do celular. Alguns participantes relataram melhora na concentração durante o desafio. A ação também gerou reflexão sobre hábitos diários. Concluimos que pequenas mudanças podem gerar impactos positivos. Nossa iniciativa busca incentivar escolhas mais conscientes. Assim, contribuimos para o bem-estar e a saúde dos alunos.

CRITÉRIOS DE AVALIAÇÃO

CRIATIVIDADE/INOVAÇÃO - A INICIATIVA É ORIGINAL? TEM UM OLHAR NOVO SOBRE O PROBLEMA?

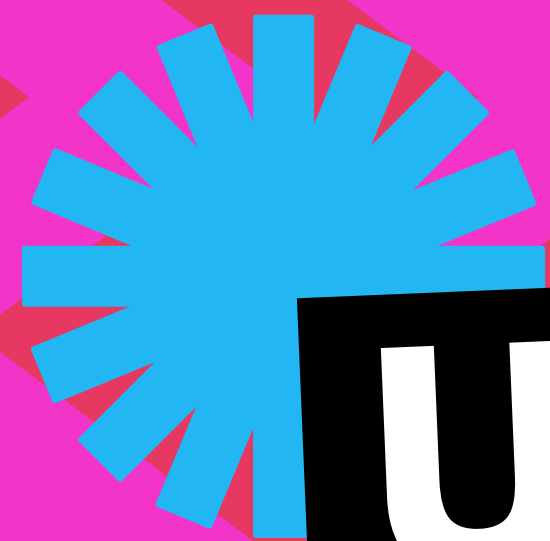
VIABILIDADE/APLICABILIDADE – É POSSÍVEL COLOCAR ESSA IDEIA EM PRÁTICA?

RELEVÂNCIA E IMPACTO DA PROPOSTA – A INICIATIVA GERA IMPACTO REAL NA ESCOLA OU COMUNIDADE?

CLAREZA NA APRESENTAÇÃO DA IDEIA – ESTÁ BEM EXPLICADA? DE FÁCIL ENTENDIMENTO?

RELEVÂNCIA SOCIAL – ENVOLVE A ESCOLA OU COMUNIDADE? TEM IMPACTO COLETIVO?



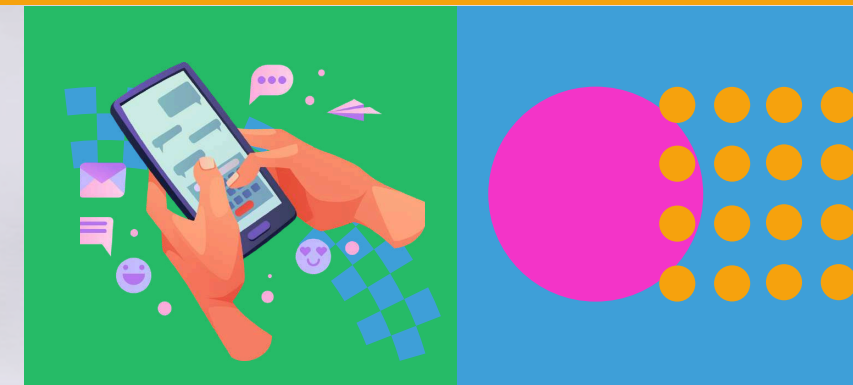


**USEM A
CRIATIVIDADE**



CALENDÁRIO

Fase 1



Junho

01/06 - FASE 1

Início da criação
das iniciativas

10 e 18/06

Encontro sobre o
tema

Julho

FÉRIAS

31/07

Entrega FASE 1

Agosto

03 a 14/08

Curadoria da FASE 1

17/08

Divulgação dos 60
grupos semifinalistas



ATENÇÃO

O prazo final de
envio das iniciativas
das escolas para as
secretarias é no dia
10 de julho!

REGULAMENTO

O regulamento completo está disponível em nosso site

EPTVNAESCOLA.COM.BR



**PARTICIPE DO
NOSSO GRUPO
DO WHATSAPP**





EPTV NA ESCOLA

